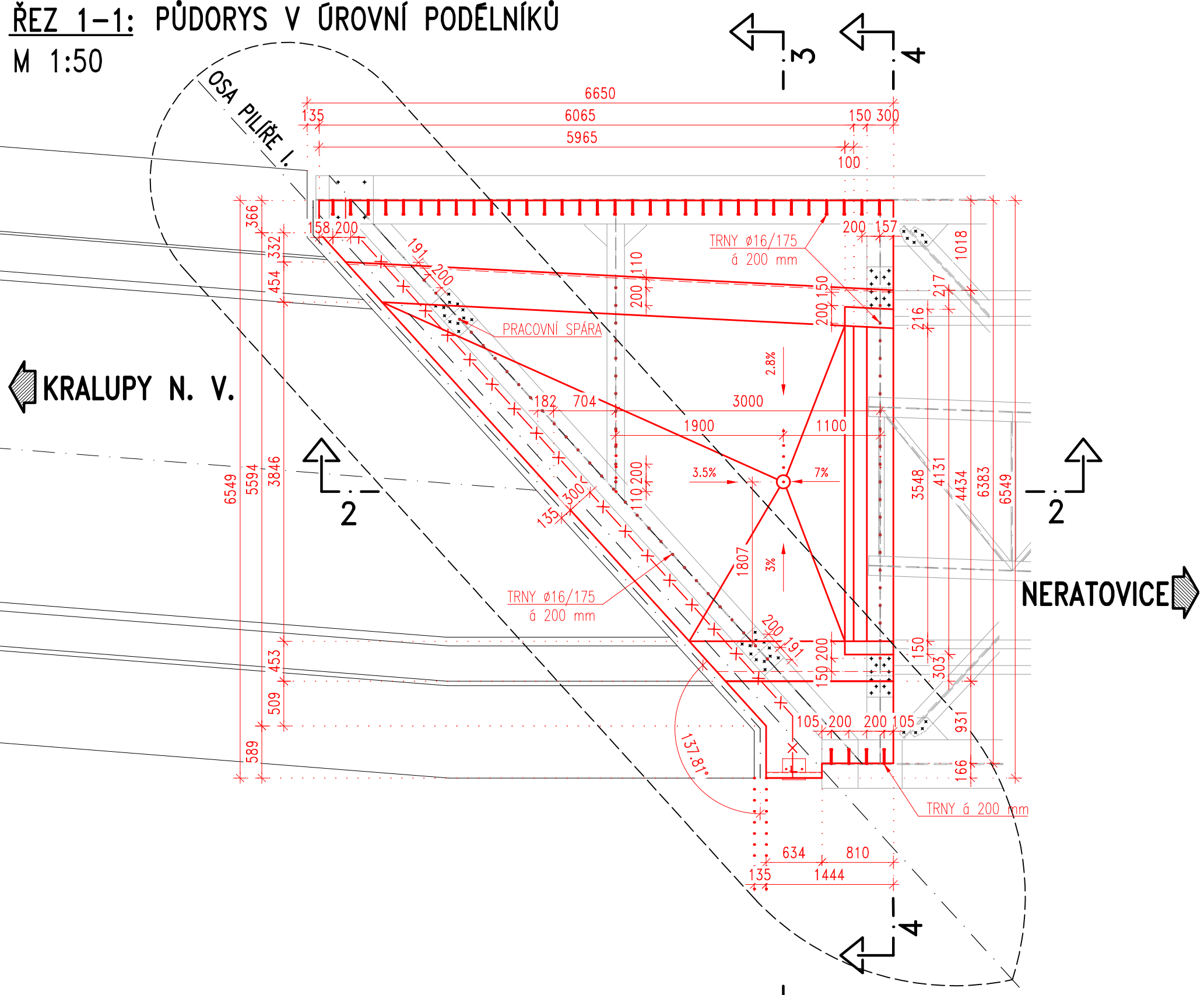
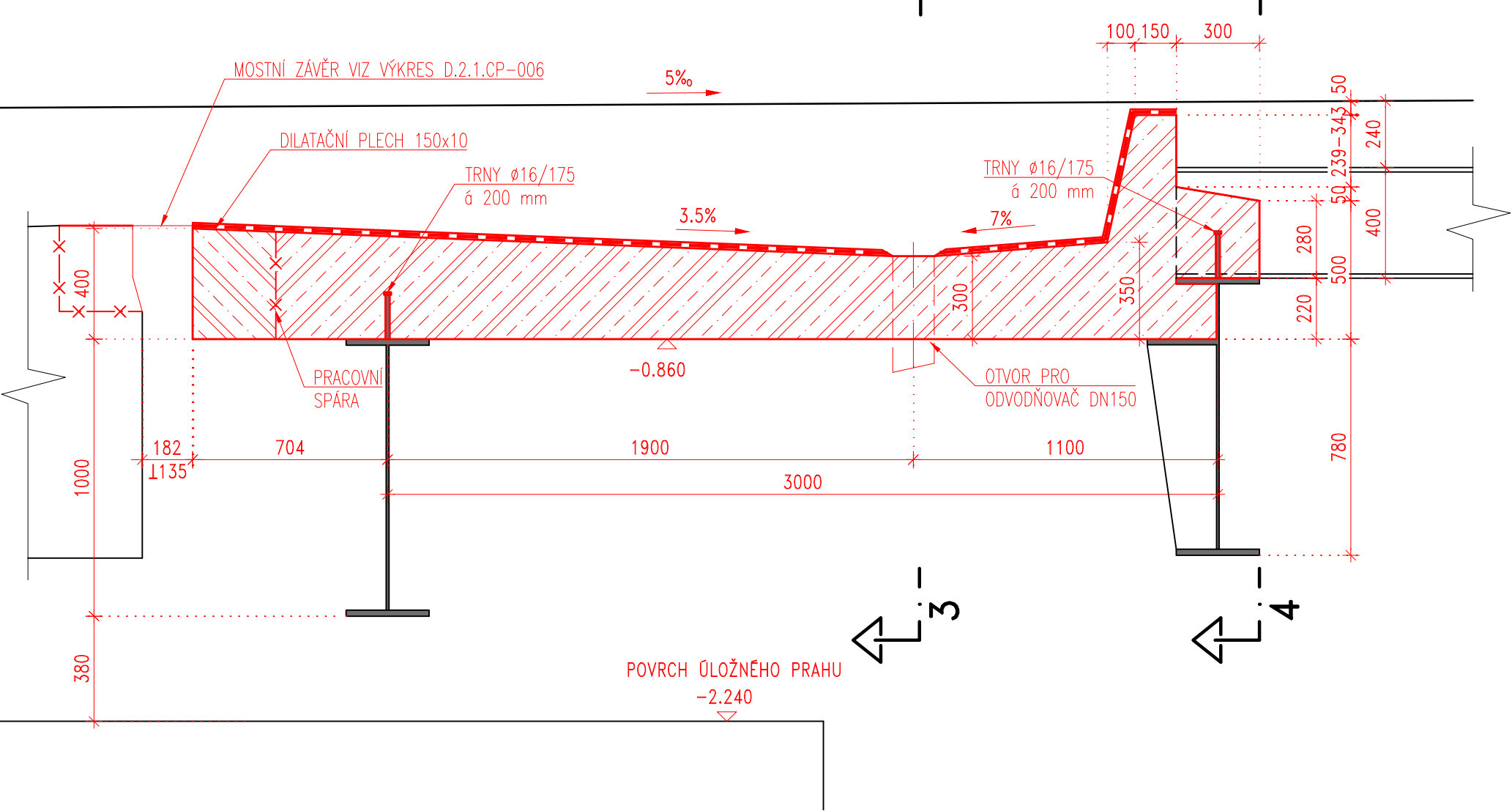


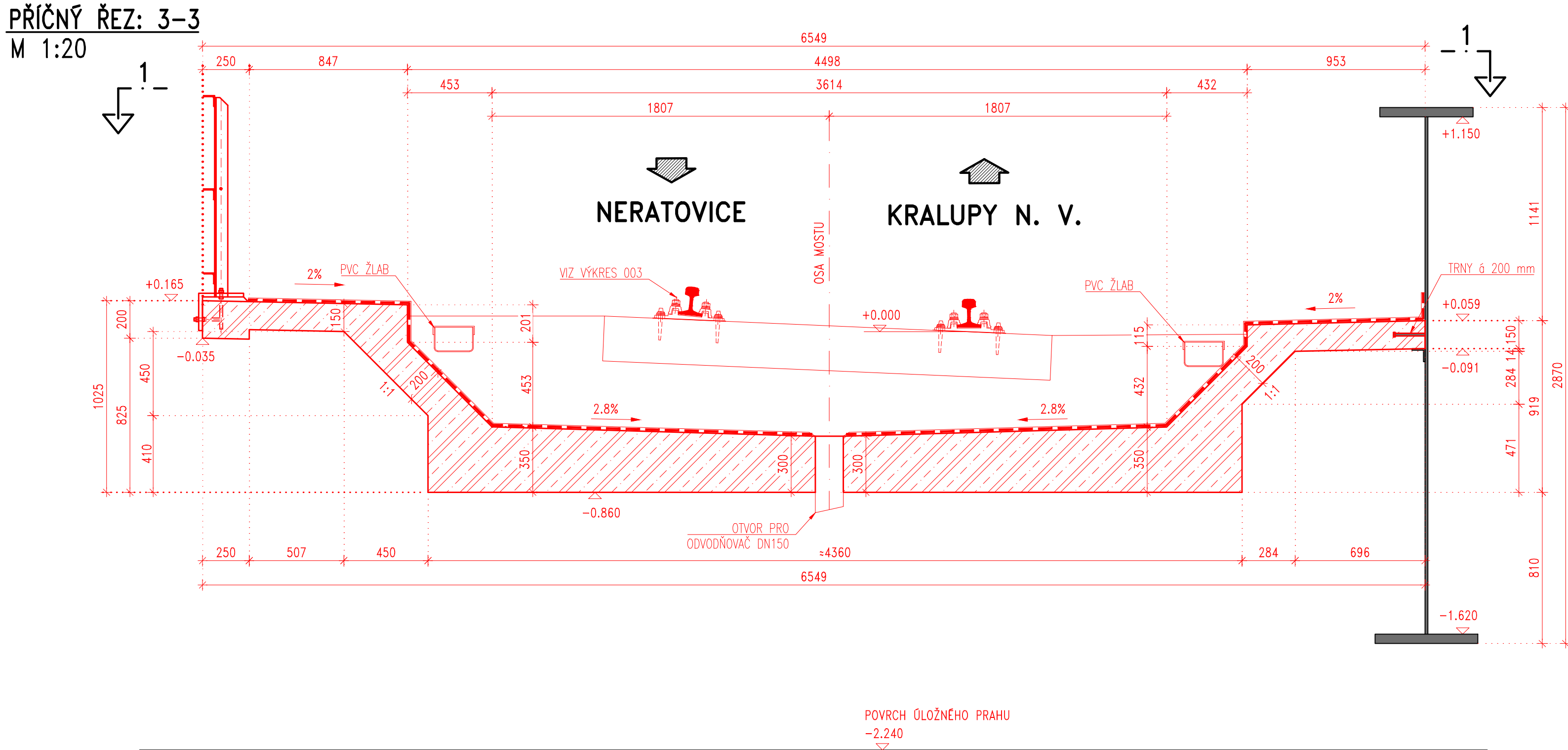
ŘEZ 1-1: PŮDORYS V ÚROVNI PODELNÍKŮ  
M 1:50



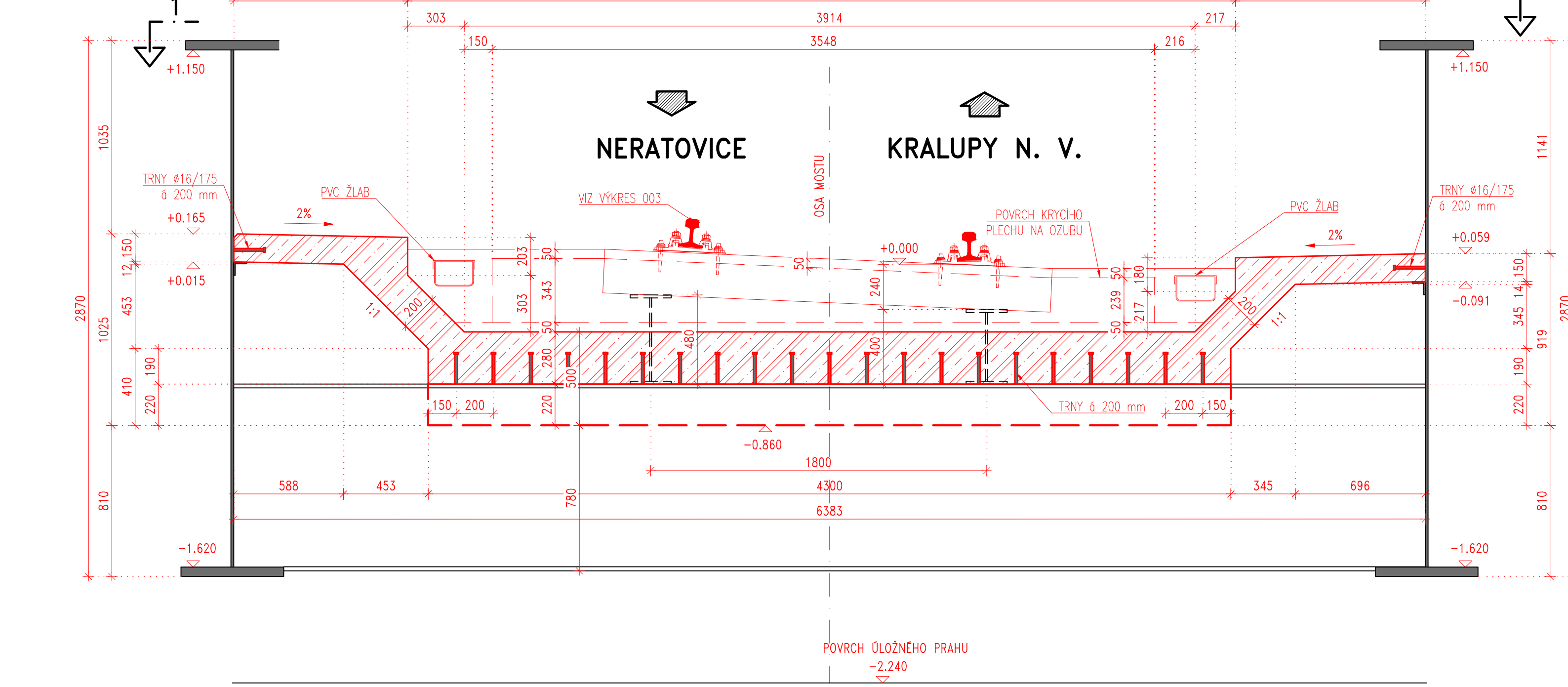
PODELNÝ ŘEZ: 2-2  
M 1:20



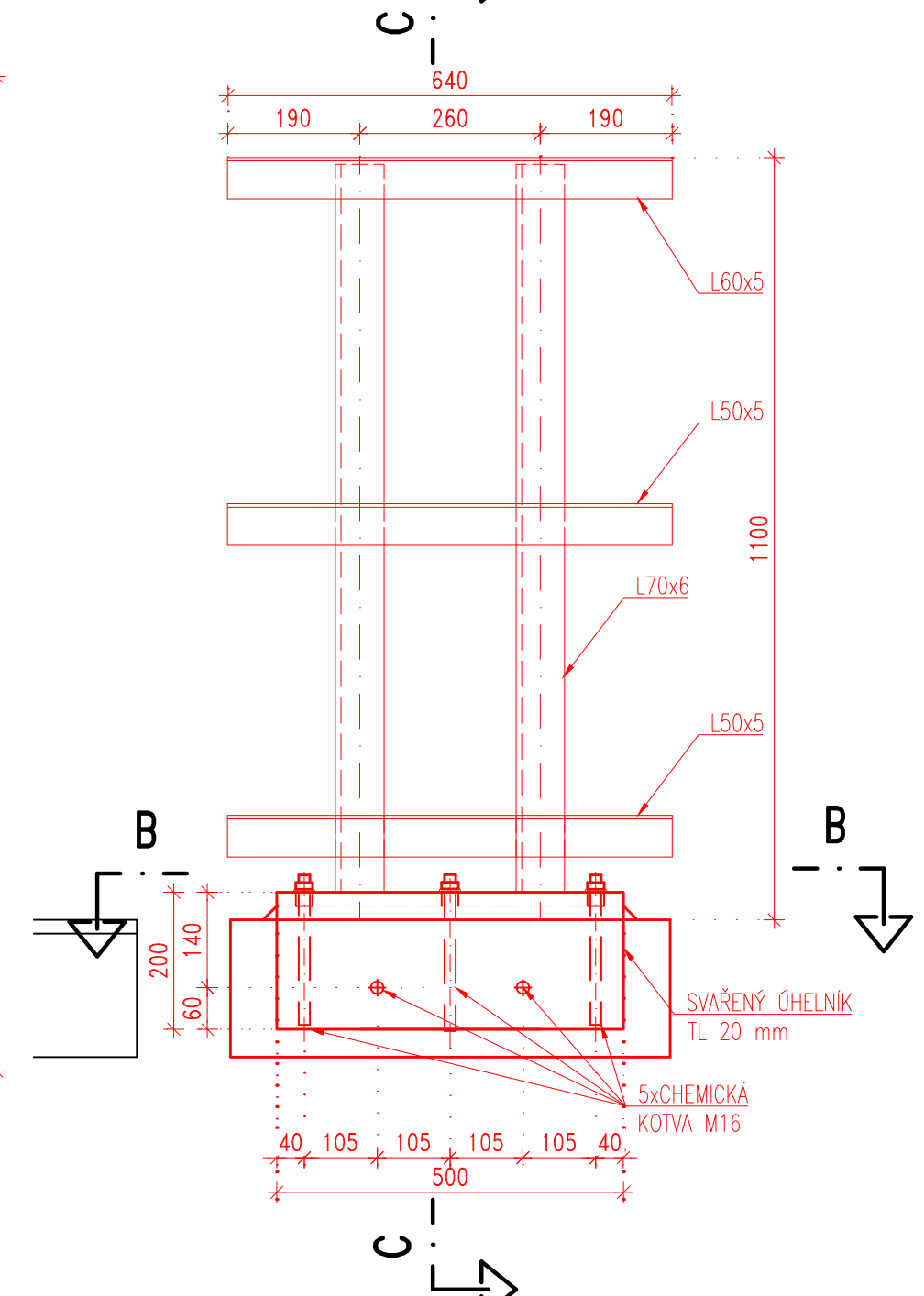
PŘÍČNÝ ŘEZ: 3-3  
M 1:20



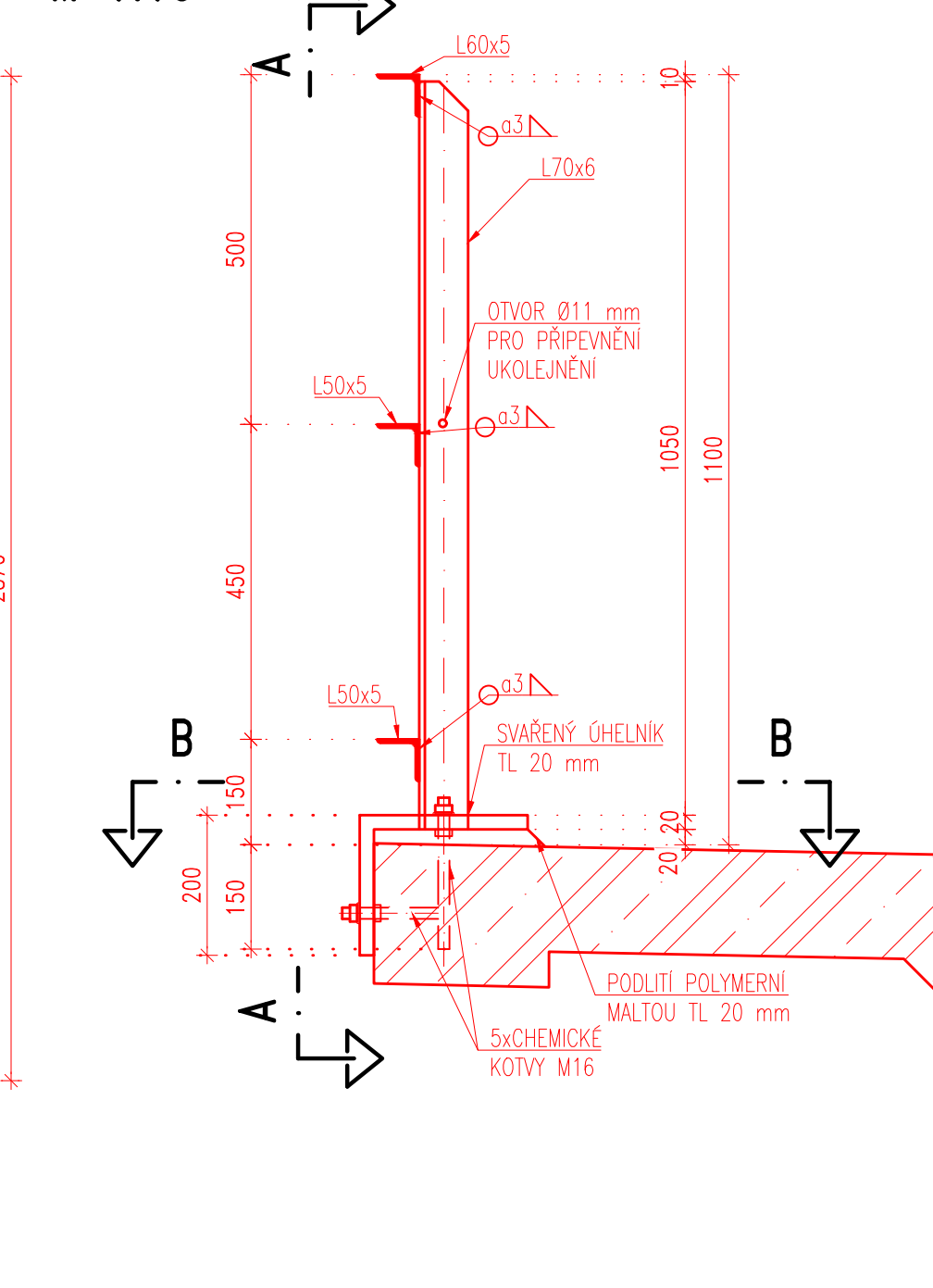
PŘÍČNÝ ŘEZ: 4-4  
M 1:20



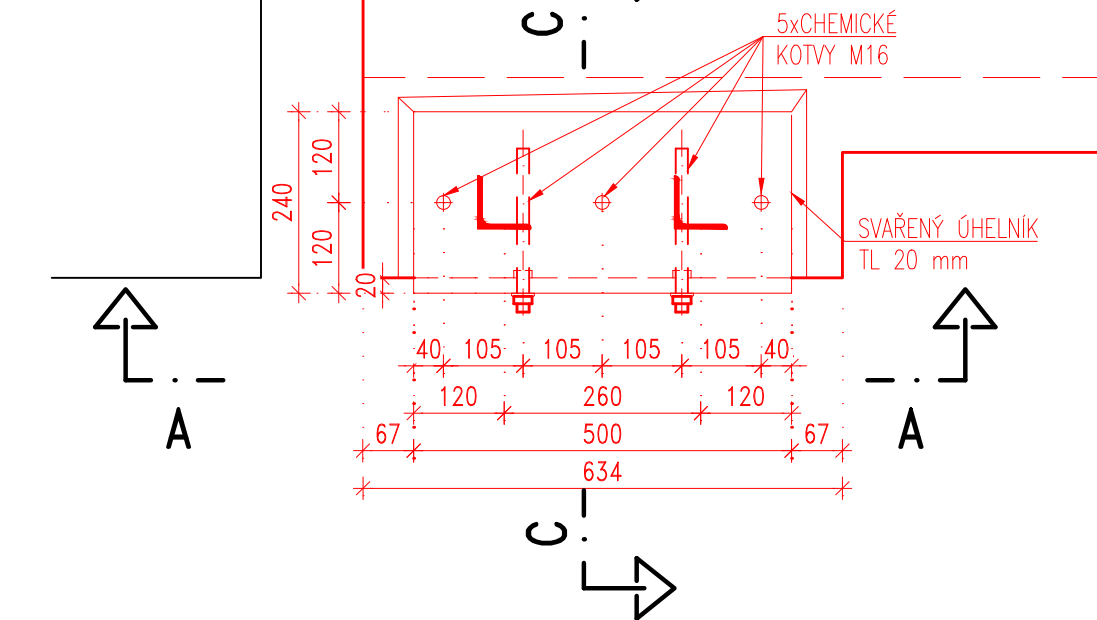
ŘEZ A-A: POHLED NA ZÁBADLÍ  
M 1:10



ŘEZ C-C:  
M 1:10



ŘEZ B-B: DETAIL UCHYCENÍ ZÁBRADLÍ  
M 1:10



### HLAVNÍ POUŽITÉ MATERIÁLY:

- |                                |                                 |
|--------------------------------|---------------------------------|
| 1. KONSTRUKČNÍ BETON           | DLE ČSN EN 206+A1 A TKP KAP. 18 |
| PŘECHODOVÁ DESKA               | C30/37-XF4, XC4                 |
| 2. BETONÁŘSKÁ VÝZTUŽ           |                                 |
| DLE ČSN EN 10080 A ČSN 42 0139 | B500B (1.0439)                  |
| 3. KONSTRUKČNÍ OCEĽ            | DLE ČSN EN 10025-2,3            |
| MOSTNÍ ZÁBRADLÍ                | S235JR                          |


### POZNÁMKY:

- VŠECHNY NEOZNAČENÉ POHLEDOVÉ HRANY BETONU BUDOU ZKOŠENY 20/20 mm.
- SYSTÉM VODOTĚSNÉ IZOLACE A ODVODNĚNÍ IZOLACE VIZ PŘÍLOHA D.2.1.CP-011
- OCELOVÉ MATERIÁLY A JEJICH PKO MUSÍ VYHOVOVAT TKP 19A A 19B.  
ZÁBRADLÍ - TŘÍDA PROVEDENÍ EXC2 DLE ČSN EN 1090-2  
TRNÝ - TŘÍDA PROVEDENÍ EXC3 DLE ČSN EN 1090-2
- NAPOJENÍ STÁVAJÍCÍCH OCELOVÝCH NOSNÍKŮ NA PŘECHODOVOU DESKU BUDE PROVEDENO POMOCÍ TRNŮ  
SVARÝ TRNŮ LZE PROVĚST EL. OBLOUKEM SE SOUHLASEM ZPRACOVATELE PD A TDI

### VÝKAZ MATERIÁLŮ:

PŘECHODOVÁ DESKA V=9 m<sup>3</sup>  
VÝKAZ OCELOVÝCH PRVKŮ VIZ SAMOSTATNÁ PŘÍLOHA - VÝKAZ OCELI

TÚ 0821 Kralupy nad Vltavou (mimo) – Neratovice (mimo)  
DÚ 02 Kralupy nad Vltavou – Chvatěruby

VÝŠKOVÝ SYSTÉM BpV		SOUBRAVNICOVÝ SYSTÉM S-JTSK	
	Vedoucí projektu	Zodpovědný projektant	Investor
	ING. L. MAREK	ING. J. HEJNÝ	Místo stavby
	Vypracoval	Kontroloval	Formát
	ING. A. TŘEŠTÁKOV	DOC. ING. P. RYJÁČEK PH.D.	Datum
TOP CON SERVIS s.r.o., Ke Střiroce 1824/56, 182 00 Praha 8, tel./fax: 284 021 740, email: topcon@topcon.cz		Číslo kopie	Číslo přílohy
OPRAVA MOSTU V KM 1,508 TRATI KRALUPY n. v. – NERATOVICE			
SO 11-20-01 Most v km 1,508			
D – DOKUMENTACE OBJEKTŮ			
TVAR PŘECHODOVÉ DESKY U PÍLŘE I			